

**PÄÄLLYSTEMATERIAALIT, MERKINTÖJEN SELITYS:**

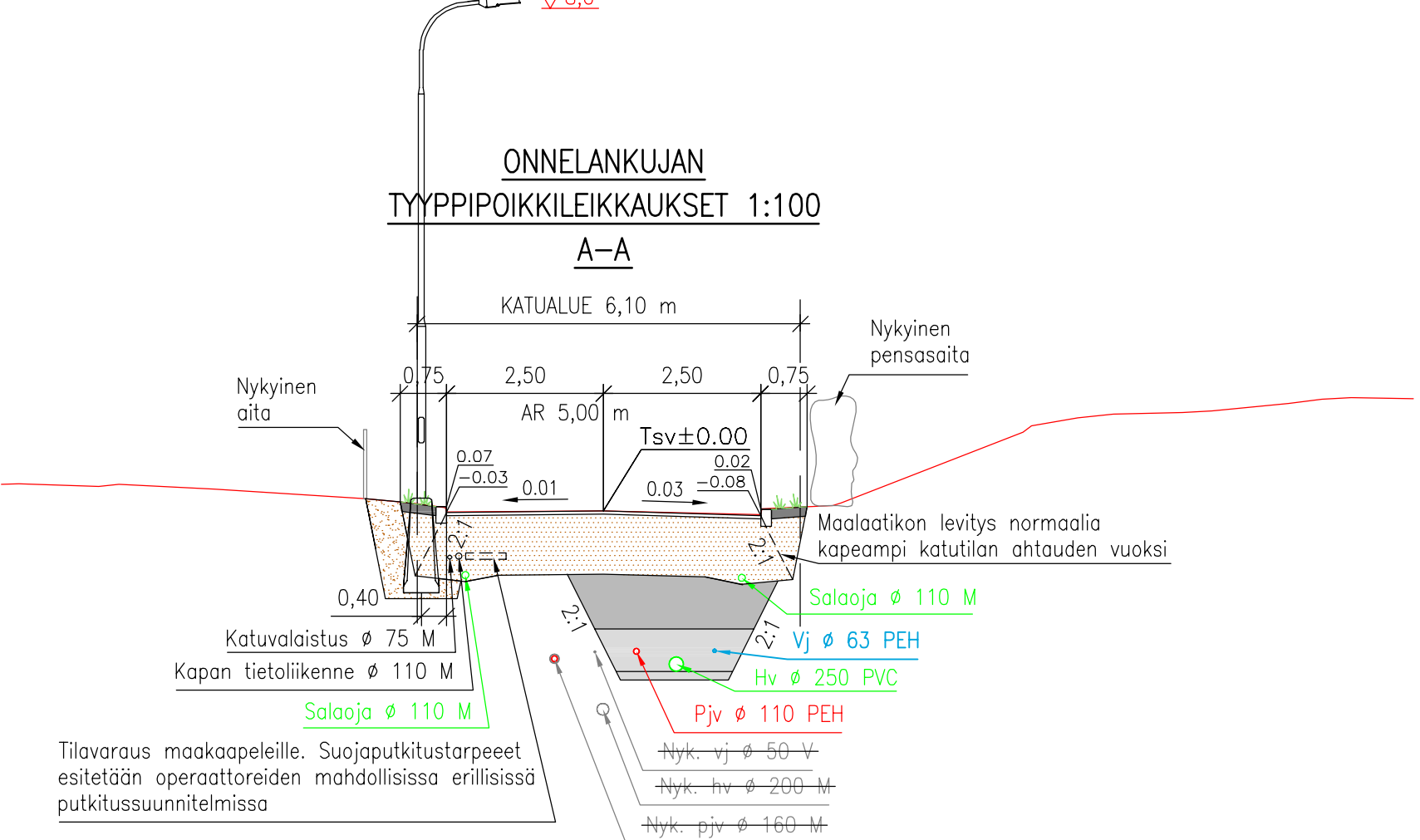
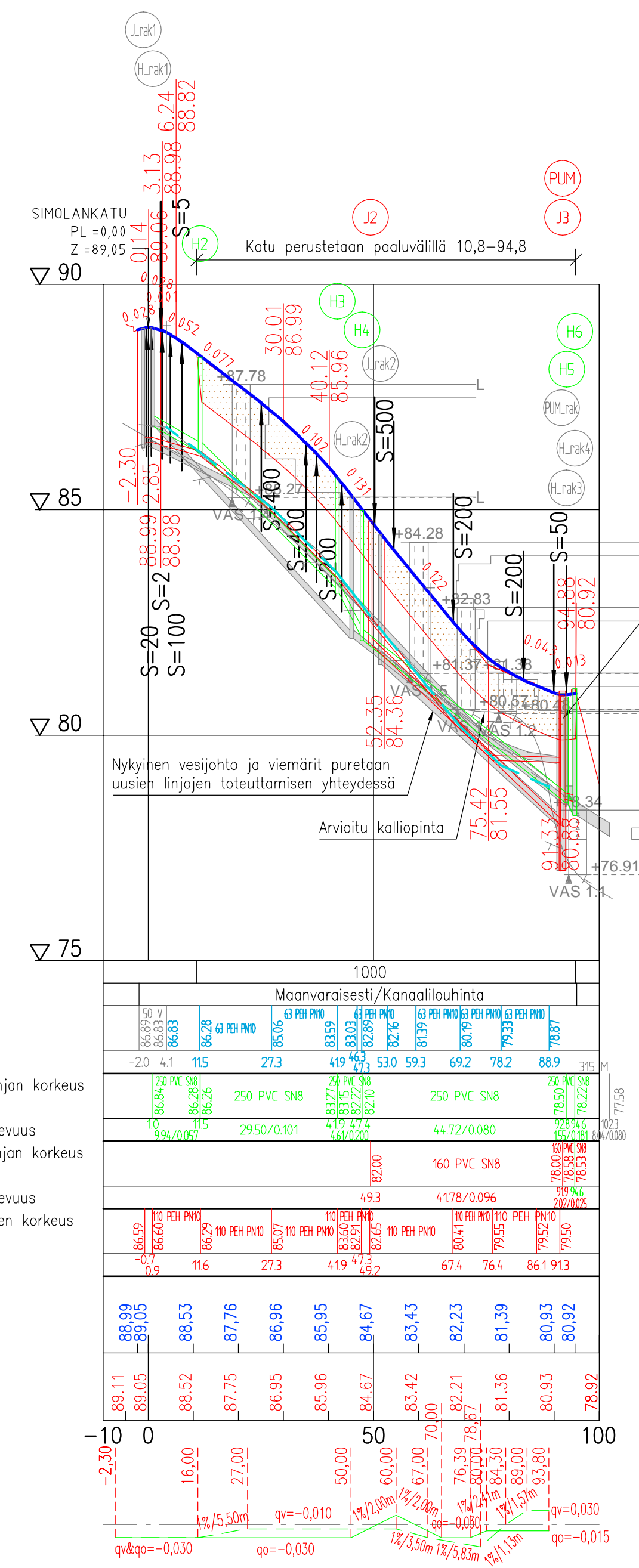
- ASFALTIPÄÄLLYSTEINEN AJORATA
- VESIHUOLLON KAIVANTOALUE, ASFALTIPÄÄLLYSTEINEN AJORATA
- NURMETUS, LUISKISSA MAISEMANUMRI 1 (InfraRYL 2010)
- BETONIKIVI TAI -LAATAPÄÄLLYSTEINEN TONTTILIITYMÄ, PURETUT KIVET TAI LAATAT ASENNETAAN UUELLEEN
- KIVITUHKA-, SORA- TAI MURSEKPÄÄLLYSTEINEN TONTTILIITYMÄ, PÄÄLLYSTE USITAAN

**LIIKENTEENOHJAUS, MERKINTÖJEN SELITYS:**

- NYKYINEN LIIKENNEMERKKIPYLÄS MERKKEINEN SÄILY ENNALLAAN

**RAKENTEET, MERKINTÖJEN SELITYS:**

- VANHA GRANIITTINEN REUNAKIVI, NÄKYMÄ 10 CM. HARMAA RAAKAREUNAKIVI S200 MADALLETTU VANHA REUNAKIVI, NÄKYMÄ TONTTILIITYMISSÄ ENINTÄÄN 3 CM JA SUOJATEIDEN YHTEYDESSÄ 0 CM (JK+PP) TAI ENINTÄÄN 3 CM (JK). REUNA-KIVILINJAN KORKEUSEROT TASOITETAAN N. METRIN MATKALLA ALASLASKUJEN PÄISSÄ
- NYKYINEN TUKIMUURI
- NYKYINEN LAUTA-AITA
- NYKYINEN PENSASAITA
- JÄTEVESIVIEMÄRI/TARKASTUSKAIVO Ø 800 B VARUSTETTUNA Ø 600 MM BETONI-KARTIOON SOPIVALLA 40 TN KELLUVALLA KEHYKSELLÄ JA UMPIKANNELLA
- HULEVESIVIEMÄRI/TARKASTUSKAIVO Ø 800 B VARUSTETTUNA Ø 600 MM BETONI-KARTIOON SOPIVALLA 40 TN KELLUVALLA KEHYKSELLÄ JA UMPIKANNELLA
- VESIJOHTO
- PAINEVIEMÄRI (JÄTEVESIVIEMÄRI)
- JÄTEVESIVIEMÄRIN TONTTILIITYMÄ, AR Ø 160 PVC SN 8
- HULEVESIVIEMÄRIN TONTTILIITYMÄ, AR Ø 160/200 PVC SN 8/ TARKASTUSPUTKI Ø 200 M MUOVIKANSISTOLLA
- VESIJOHDON TONTTILIITYMÄ, AO Ø 40/63 PEM PN 10/SULKUVENTTIILI
- NYKYINEN JÄTEVESIVIEMÄRI/TARKASTUSKAIVO UMPIKANSISTOLLA
- NYKYINEN HULEVESIVIEMÄRI/TARKASTUSKAIVO UMPIKANSISTOLLA
- NYKYINEN VESIJOHTO/SULKUVENTTIILI UMPIKANSISTOLLA
- SALAOJA, Ø 110 M SN 8/SALAOJAKAIVO Ø 315 M VARUSTETTUNA 40 TN KELLUVALLA KEHYKSELLÄ JA 315/200 MM UMPIKANNELLA
- HULEVESIVIEMÄRI Ø 200 PVC SN 8/HULEVESIKAIVO Ø 800 B VARUSTETTUNA Ø 600 MM BETONIKARTIOON SOPIVALLA 40 TN KELLUVALLA KEHYKSELLÄ JA RITILÄKANNELLA
- NYKYINEN HULEVESIKAIVO RITILÄKANSISTOLLA/KITAKANSISTOLLA
- VALAISIN, METALLIPYLÄS
- NYKYINEN VALAISINPYLÄS
- KATUOSOITE



RAKENNEKERROKSET	AR
Katuluokka	5F
Päällyste AB 16/125/AN14	0.05
Kantava kerros KaM 0/32	0.15
Jakava kerros KaM 0/90	0.80
Suodatinkangas käyttöluokka N3	X
Yhteensä	1.00

**TYÖTURVALLISUUS**

Suunnitteluvaiheessa pystytään huomioimaan tiettyjä työturvallisuuseikkoja, jotka on esitetty alla luettelomaisesti. Työmaiden on kuitenkin ehdottomasti kiinnitettävä huomiota myös muihin seikkoihin ja erityisesti säästä (sateet, routa) ja liikenteestä aiheutuviin seikkoihin. Työmaan koordinaattorit on tarkkailtava tilannetta ja mikäli hän havaitssee suunnittelutilanteeseen tulleen muutoksen tai suunnitteluvirheen, on hänen välittömästi otettava yhteys suunnittelijaan.

**KAIVANTO:**

- tukematon
  - luiskakaltevuus kaivantosyvyyden ollessa alle 1,2 m **5 : 1**
  - luiskakaltevuus kaivantosyvyyden ollessa 1,2–1,6 m **2 : 1**
  - luiskakaltevuus kaivantosyvyyden ollessa 1,6–2,0 m **1 : 1**
  - käytettävä kaivantokasettia K/E **K\***
  - maiden läjitys kaivannon reunalle:
    - etäisyys kaivannon reunasta **2 m**
    - läjityskorkeus **1 m**
    - koneen etäisyys kaivannon reunasta **2 m**

**- tuettu**

- katso kaivantosunnitelma piir.no

**POHJAVESI:**

- tasolla pvm. **-**
- perusmaa häiriintymisherkkä K/E **K**

**ILMAJOHDOT:**

- korkeus maanpinnasta Suutalanraitilla min. **- m**

**MUUTA:**

\* Kaivantosyvyyden ollessa yli 2,00 metriä maakaivanto on tehtävä tuettuna.

Tässä suunnitelmassa on käytetty ETRS-GK24/N2000 taso- ja korkeuskoordinaatistoa

<b>TAMPEREEN KAUPUNKI</b> KAUPUNKIYMPÄRISTÖN PALVELUALUE	Kaupunkiympäristön rakennuttaminen ja ylläpito		
	Ylan päätös: Suunnittelupäällikön päätös:		
<b>KAARILA</b> KATU- JA RAKENNUSSUUNNITELMA KATUJÄRJESTELYPIIRUSTUS 1:500 PITUUSLEIKKAUS 1:1000/1:100 TYYPPIPOIKKILEIKKAUKSET 1:100	Muutos Tark. Hyv. Pvm. <b>6.9.2022</b> Korvaa piir.no		
<b>Kuntatekniikan suunnittelu</b>	Piirt. Mikko Kieli Suunn. Mikko Kieli Tark. Pasi Palmu	Piir.no: <b>1.2.3/21897/1</b>	